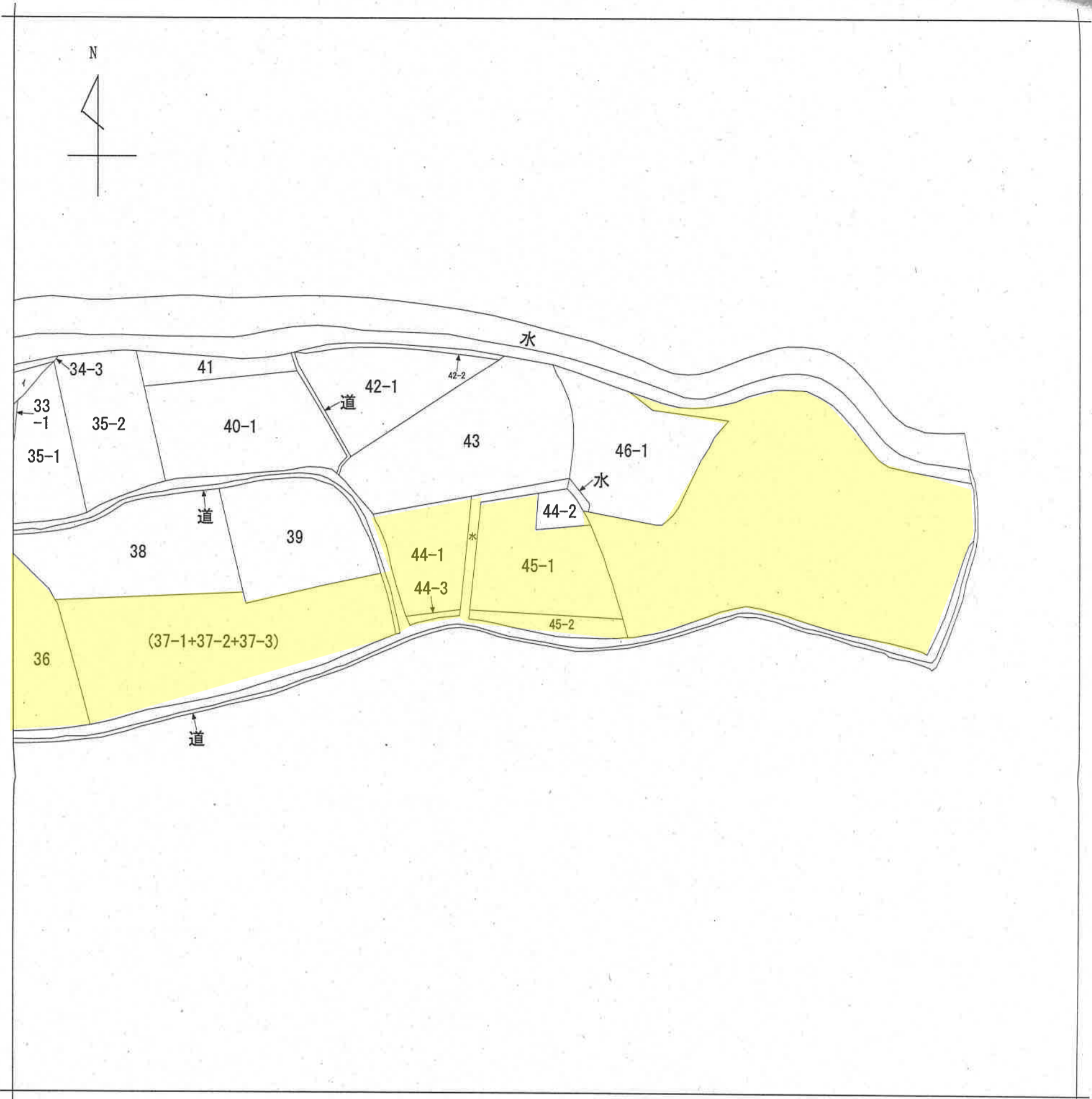


請求部	所在	徳島市八多町三反地			地番	25番3		
出力縮尺	縮尺不明	精度区分		座標系番号又は記号	分類	地図に準ずる図面	種類	旧土地台帳附属地図
作成年月日				備付年月日(原図)			補記事項	

R 2 . 4 . 14

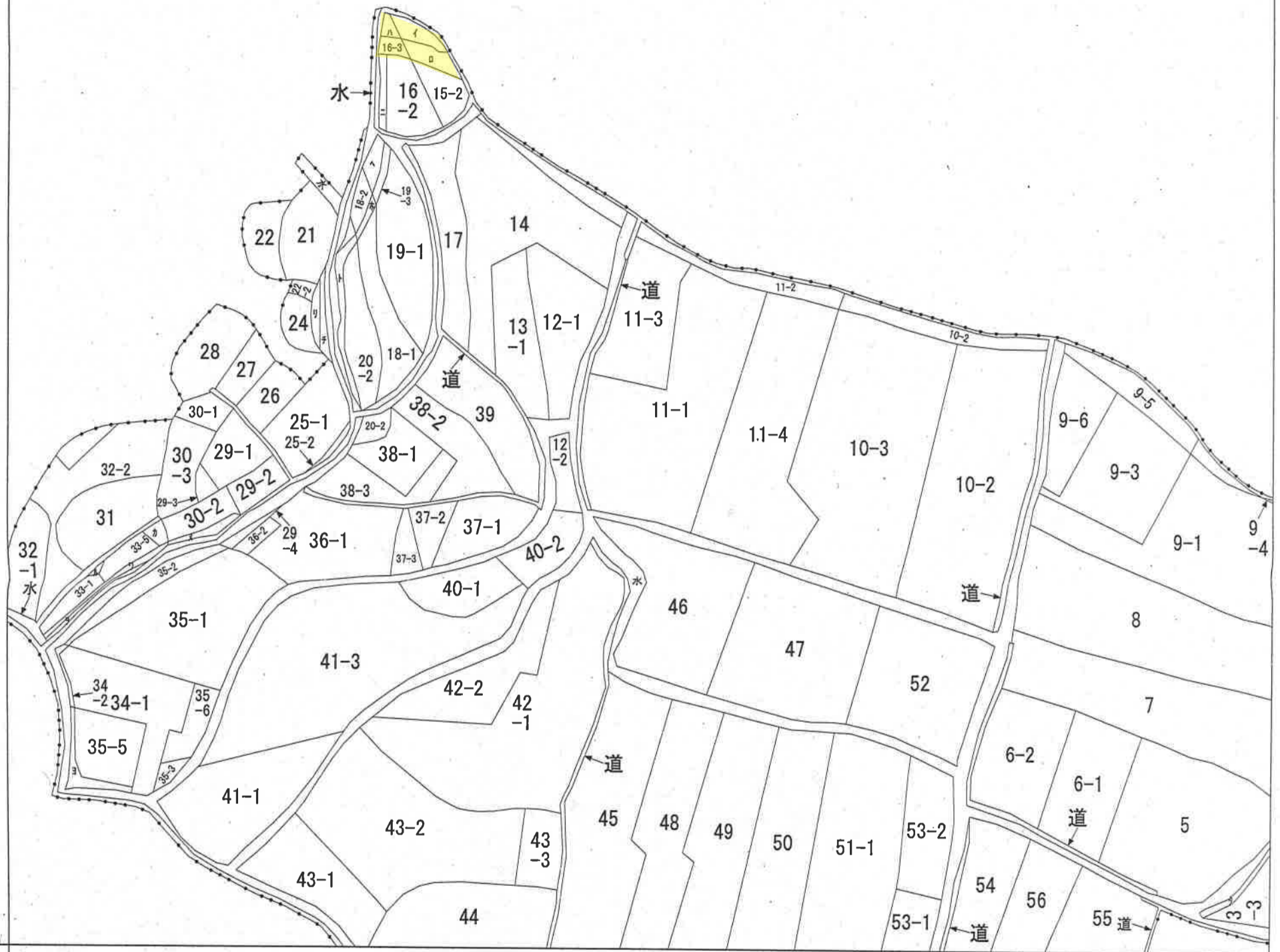
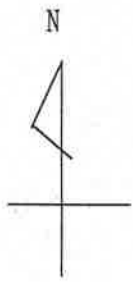


地番区域見出  
八多町三反地

請求部	所在	徳島市八多町三反地				地番	45番1			
出力縮尺	縮尺不明	精度区分		座標系番号又は記号		分類	地図に準ずる図面		種類	旧土地台帳附属地図
作成年月日					備付年月日(原図)			補記事項		

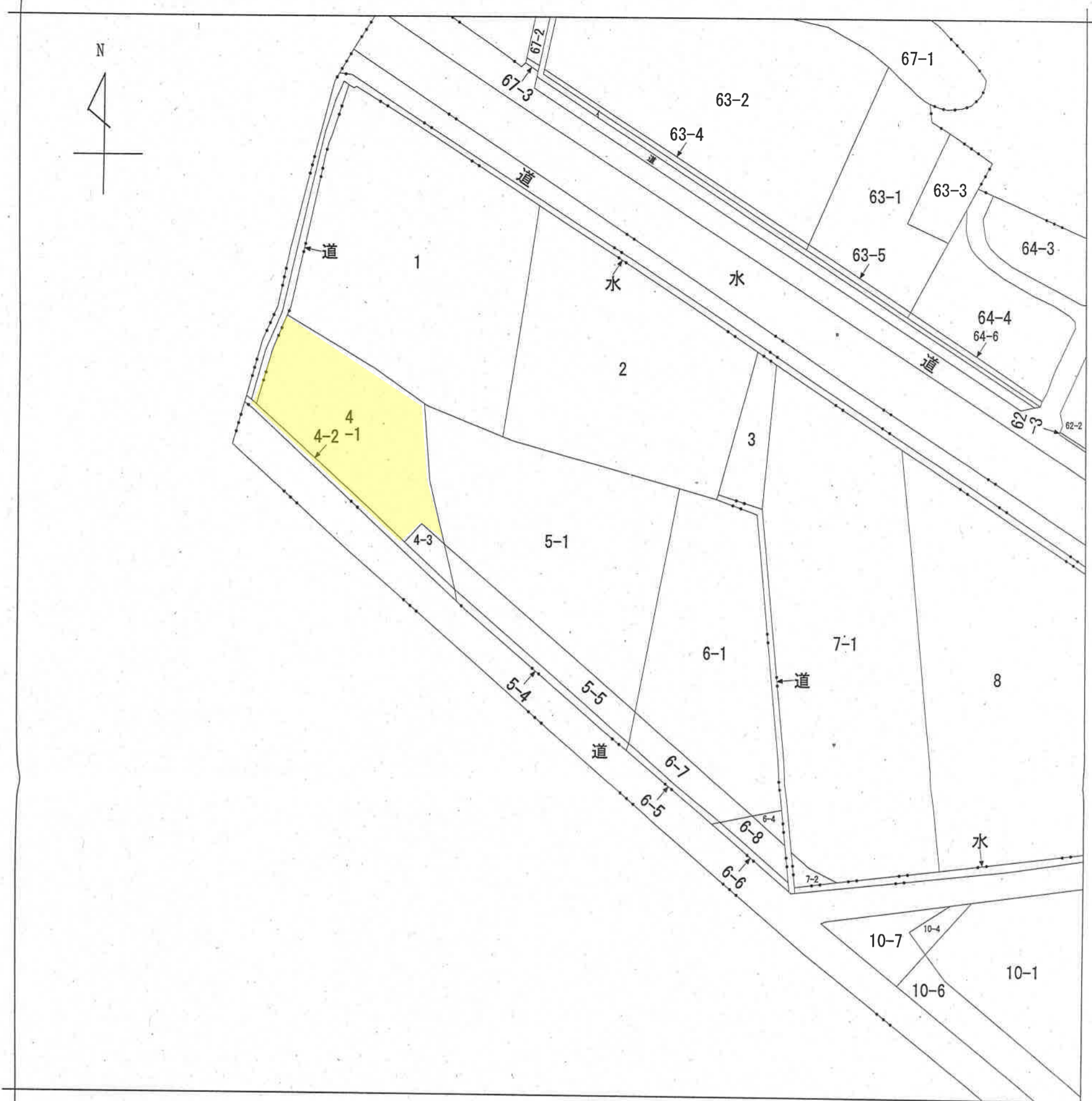
R2. 8. 14

イ 15-1    ハ 16-1    ホ 18-3    ト 20-3    リ 23-2    ル 33-2  
 ロ 15-3    ニ 16-4    ヘ 19-2    チ 23-1    ヌ 30-4    ッつく



請求部	所在	徳島市八多町町田			地番	11番3			
出力縮尺	縮尺不明	精度区分		座標系番号又は記号	分類	地図に準ずる図面		種類	旧土地台帳附属地図
作成年月日				備付年月日(原図)			補事項		

R2.4.14



地番区域見出

A 八多町南曾根  
B 八多町小倉  
C 八多町小倉  
D 八多町小倉

請求部	所在	徳島市八多町南曾根			地番	5番1		
出力縮尺	1/600	精度区分		座標系 番号又は 記号	分類	地図に準ずる図面	種類	旧土地台帳附属地図
作成年月日	昭和48年8月5日			備付年月日 (原図)		補記事項		

R2. 8. 14